

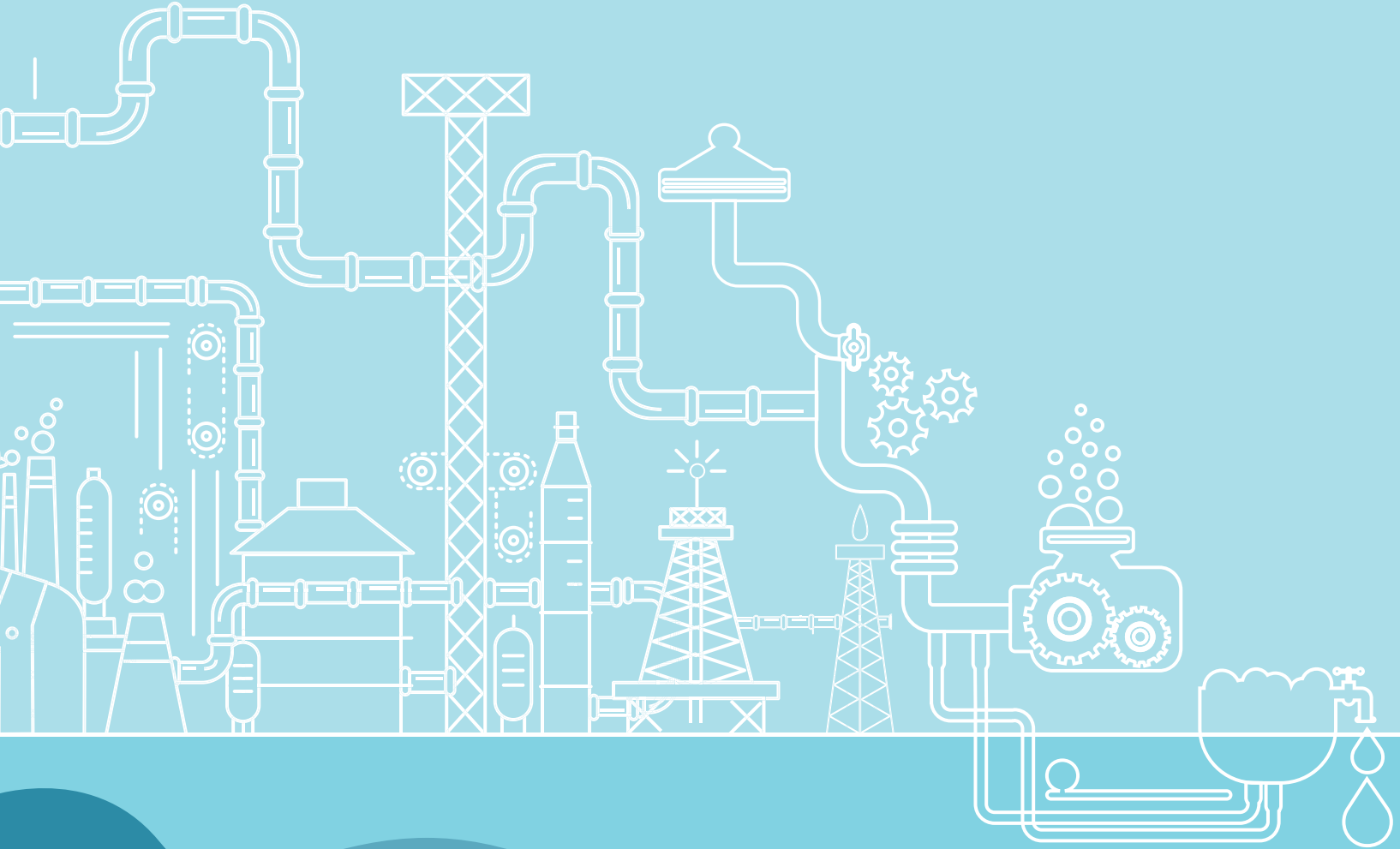


EWA

هيئة الكهرباء والماء

Electricity & Water Authority

# دليل الخدمات



EWA.Bahrain



EWA.Bahrain



EWA Bahrain



@EWA\_Bah

# المحتوى

## قطاع الافراد

- 5
- 6 الانتقال لعنوان جديد / ترجيع التيار (للمستأجر)
- 7 الانتقال لعنوان جديد / ترجيع التيار (للمالك)
- 8 تغيير الساكن او ترجيع التيار لمالك العقار المسجل لدى الهيئة
- 9 تغيير الساكن من المالك المتوفي إلى احد الورثة
- 10 انهاء الخدمة وقطع التيار الكهربائي
- 11 طلب الإعفاء من رسوم البنية التحتية
- 12 استرجاع مبلغ التأمين
- 13 طلب اتفاقية تقسيط
- 14 طلب دعم بأثر رجعي
- 15 طلب استرجاع مبلغ دائن
- 16 خدمة كبار السن و ذوي الهمم
- 17 طلب جديد لخدمة الكهرباء (11KV)
- 18 طلب جديد لخدمة الكهرباء (415V)
- 19 طلب حمل إضافي للكهرباء (11KV)
- 20 طلب حمل إضافي للكهرباء (415V)
- 21 خدمات إجازة البناء (عبر نظام بنايات - الكهرباء)
- 22 خدمات إجازة البناء (عبر نظام البلدي الشامل - الكهرباء)
- 23 خدمات إجازة البناء (كهرباء)
- 24 طلب خدمة فنية (دمج الاحمال الكهربائية)
- 25 طلب خدمة فنية (فصل الاحمال الكهربائية)
- 26 طلب خدمة فنية (طلب فحص عداد الكهرباء)
- 27 طلب خدمة فنية (طلب إعادة تسليك - الكهرباء)
- 28 طلب خدمة فنية (تركيب عداد مؤقت - الكهرباء) بشرط وجود الكابل
- 29 طلب خدمة فنية (تركيب عداد جديد - الكهرباء)
- 30 طلب خدمة فنية (تغيير موقع عمود الانارة)

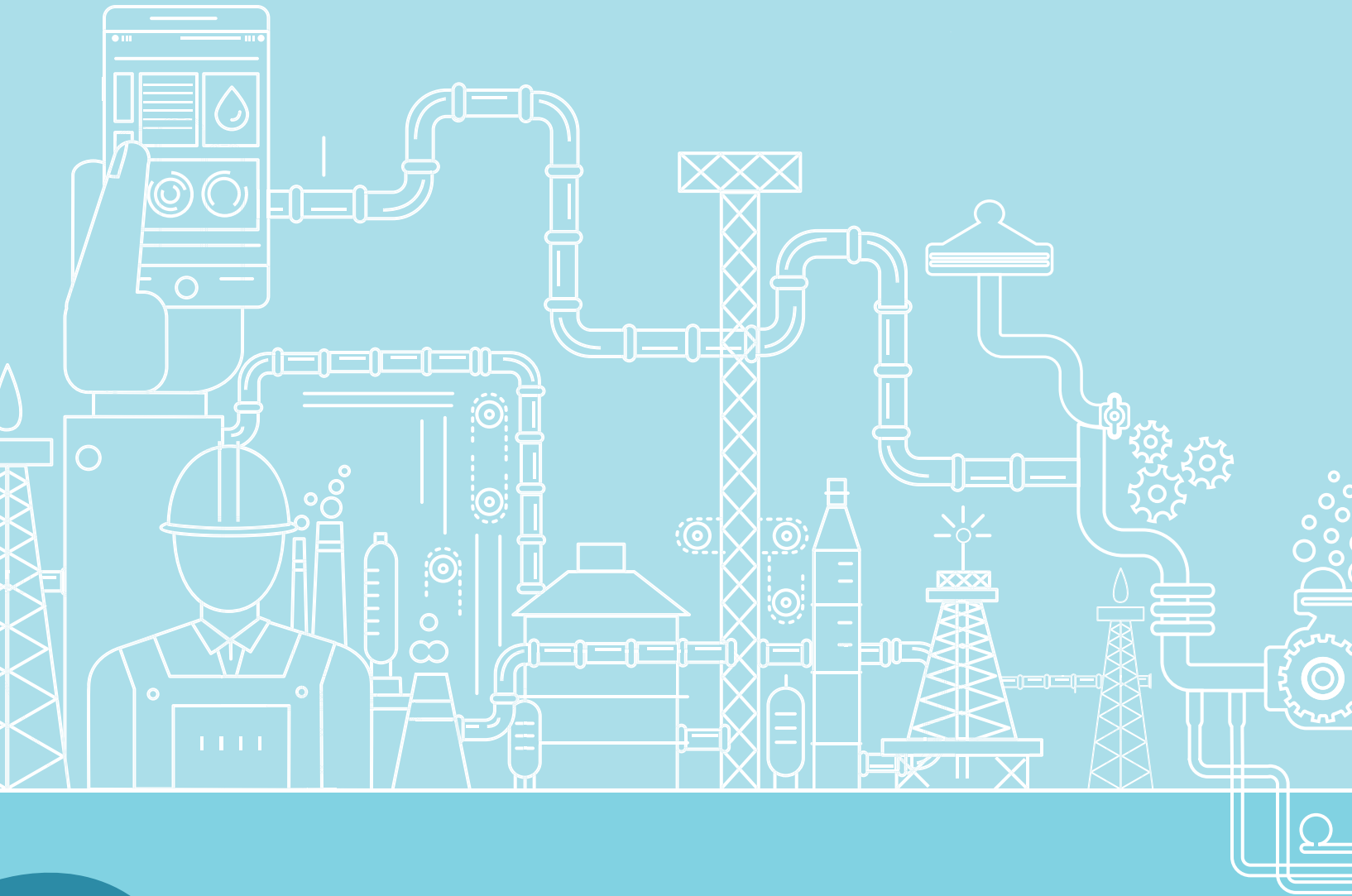
- 31 . . . . . طلب خدمة فنية (إزالة انارة الحائط)
- 32 . . . . . طلب خدمة فنية (تغيير موقع الانارة الحائطية)
- 33 . . . . . طلب خدمة فنية (طلب انارة حائطية)
- 34 . . . . . طلب خدمة فنية (نقل عداد فقط - كهرباء)
- 35 . . . . . طلب خدمة فنية (إزالة الأسلاك العلوية)
- 36 . . . . . طلب خدمة فنية (تغيير موقع محطة فرعية - الكهرباء)
- 37 . . . . . طلب خدمة فنية (تغيير الصندوق الحائطي - الكهرباء)
- 38 . . . . . طلب خدمة فنية (تغيير خطوط التزويد من علوية إلى أرضية - الكهرباء)
- 39 . . . . . طلب خدمة فنية (تغيير موقع العداد و الخدمات - الكهرباء)
- 40 . . . . . طلب خدمة فنية (إزالة عمود الكهرباء)
- 41 . . . . . طلب خدمة فنية (إزالة / تغيير مسار كابل أرضي يمر عبر أرض ملك خاص)
- 42 . . . . . طلب خدمة فنية (طلب إزالة العداد والخدمات العلوية/الأرضية للكهرباء-قطع الخدمة)
- 43 . . . . . الطاقة المتجددة
- 44 . . . . . طلب جديد لخدمة الماء
- 45 . . . . . طلب جديد لإضافة خدمة الماء للإنشاءات القائمة والحسابات المفعلة
- 46 . . . . . خدمات إجازة البناء (عبر نظام البلدي الشامل - الماء)
- 47 . . . . . خدمات إجازة البناء (عبر نظام بنايات - الماء)
- 48 . . . . . طلب خدمة فنية (تغيير موقع العداد او خطوط المياه)
- 49 . . . . . طلب خدمة فنية (إزالة عداد - الماء)
- 50 . . . . . طلب خدمة فنية (طلب فحص عداد - الماء)
- 51 . . . . . طلب خدمة فنية (طلب إزالة العداد والخدمات - الماء)
- 52 . . . . . التدقيق على التمديدات المائية برخص البناء
- 53 . . . . . الكشف على الاستهلاك العالي للمياه
- 54 . . . . . فحص المباني للتأكد من مطابقتها لمتطلبات نظام التمديدات المائية

## قطاع الأعمال

- 55 . . . . . طلب فتح حساب موحد
- 56 . . . . . إضافة حساب فرعي الى الحساب الموحد
- 57 . . . . . إزالة حساب فرعي من الحساب الموحد
- 58 . . . . . إلغاء الحساب الموحد
- 59 . . . . .

- 60 . . . . . إصدار / تجديد شهادة ممارسة العزل الحراري في المباني
- 61 . . . . . مراجعة التصاميم الهندسية لمشاريع المياه للقطاع الخاص
- 62 . . . . . تسجيل مواد البناء حسب الأداء الحراري
- 63 . . . . . تسجيل مواد الطلاء حسب أداء الانعكاس الشمسي
- 64 . . . . . تسجيل مصابيح الإنارة المنزلية غير الموجهة
- 65 . . . . . الإفساح عن أجهزة التكييف ومصابيح الإنارة عند المنافذ الجمركية
- 66 . . . . . التفتيش على العزل الحراري في المباني وإصدار شهادة اكتمال المبنى
- 67 . . . . . طلب خدمة فنية (إنارة الشوارع - أعمدة)
- 68 . . . . . خدمات رخص المقاولات (إصدار رخصة المقاولات الكهربائية)
- 69 . . . . . خدمات رخص المقاولات (تجديد رخصة المقاولات الكهربائية)
- 70 . . . . . المشاريع الرئيسية والاستراتيجية (تصديق التصاميم الكهربائية)

# قطاع الافراد



## الانتقال لعنوان جديد / ترجيع التيار (للمستأجر)

طلب تسجيل فاتورة الكهرباء والماء باسم المشترك وذلك بعد انتقاله للعقار الجديد المستأجر، وترجيع التيار اذا لزم ذلك

المواطنين والمقيمين والمؤسسات والشركات التجارية والجهات الحكومية

### الفئة المستهدفة

• بوابة الحكومة الإلكترونية Bahrain.bh

### قنوات الخدمة

قنوات الدفع الإلكترونية

قنوات الدفع

رسوم التأمين

الرسوم

يومين عمل

مدة انجاز الخدمة

### إجراءات ومتطلبات التقديم للخدمة

- نسخة من قراءة البطاقة الذكية او نسخة من الجهتين او نسخة من شهادة السجل التجاري.
- عقد الايجار.
- رصيد تسجيل عقد الايجار.
- مستند رسمي لرقم حساب البنك الدولي IBAN.
- دفع مبلغ التأمين.
- دفع المتأخرات على المالك والمستأجر ان وجدت.
- في حالة مالك العقار المتوفي، يرفق توكيل رسمي عن الورثة مرفق بنسخة من بطاقة الهوية للموكل عن الورثة.

## الانتقال لعنوان جديد / ترجيع التيار (للمالك)

طلب تسجيل فاتورة الكهرباء والماء باسم المشترك وذلك بعد شرائه للعقار الجديد، وترجيع التيار اذا لزم ذلك

المواطنين والمقيمين والمؤسسات والشركات التجارية والجهات الحكومية

### الفئة المستهدفة

• بوابة الحكومة الإلكترونية Bahrain.bh

### قنوات الخدمة

لا يوجد

قنوات الدفع

لا يوجد

الرسوم

يوميين عمل

مدة انجاز الخدمة

### إجراءات ومتطلبات التقديم للخدمة

- نسخة من قراءة البطاقة الذكية او نسخة من الجهتين او نسخة من شهادة السجل التجاري.
- نسخة من وثيقة الملكية او عقد البيع.
- صورة لعداد الكهرباء وعداد الماء.
- مستند رسمي لرقم حساب البنك الدولي IBAN.
- دفع المتأخرات على المالك الجديد و العقار ان وجدت.

## تغيير الساكن او ترجيع التيار لمالك العقار المسجل لدى الهيئة

طلب إعادة تسجيل فاتورة الكهرباء والماء باسم مالك العقار الحالي المسجل لدى هيئة الكهرباء والماء وذلك بعد اخلاء المستأجر للعقار وإعادة ترجيع التيار اذا لزم ذلك

المواطنين والمقيمين والمؤسسات والشركات التجارية والجهات الحكومية

### الفئة المستهدفة

• بوابة الحكومة الإلكترونية Bahrain.bh

### قنوات الخدمة

لا يوجد

قنوات الدفع

لا يوجد

الرسوم

يوميين عمل

مدة انجاز الخدمة

### إجراءات ومتطلبات التقديم للخدمة

- نسخة من قراءة البطاقة الذكية او نسخة من الجهتين.
- مستند رسمي لرقم حساب البنك الدولي IBAN.
- استمارة اخلاء المستأجر للعقار (في حالة تغيير الساكن من المستأجر الى المالك).
- دفع المتأخرات على المالك ان وجدت.



## تغيير الساكن من المالك المتوفي إلى احد الورثة

تغيير الساكن في العقار من مالك العقار المتوفي إلى احد ورثته

المواطنين والمقيمين والمؤسسات والشركات التجارية والجهات الحكومية

### الفئة المستهدفة

• بوابة الحكومة الإلكترونية Bahrain.bh  
• حجز موعد عن طريق تطبيق Skiplino (اتصال مرئي - خدمات المشتركين)

### قنوات الخدمة

لا يوجد

قنوات الدفع

لا يوجد

الرسوم

يومي عمل

مدة انجاز الخدمة

### إجراءات ومتطلبات التقديم للخدمة

- استمارة اتفاقية الكهرباء والماء ورسوم البلدية في حال حجز موعد عن طريق تطبيق Skiplino.
- نسخة من قراءة البطاقة الذكية للورث أو نسخة من الجهتين.
- صورة لعداد الكهرباء وعداد الماء.
- مستند رسمي لرقم حساب البنك الدولي IBAN.
- نسخة من الفريضة الشرعية مرفقة برسالة تحويل موقعة من جميع الورثة ونسخ من بطاقات الورثة أو توكيل موثق عن الورثة مرفق بنسخة من بطاقة الموكل عن الورثة.
- دفع المتأخرات على الوريث و العقار ان وجدت.

## انهاء الخدمة وقطع التيار الكهربائي

طلب انهاء خدمة الكهرباء والماء وذلك بعد اخلاء العقار، وقطع التيار الكهربائي

المواطنين والمقيمين والمؤسسات والشركات التجارية والجهات الحكومية

### الفئة المستهدفة

• بوابة الحكومة الإلكترونية Bahrain.bh  
• حجز موعد عن طريق تطبيق Skiplino للشركات والمؤسسات التجارية (قطع خدمة)

### قنوات الخدمة

لا يوجد

قنوات الدفع

لا يوجد

الرسوم

يوميين عمل

مدة انجاز الخدمة

### إجراءات ومتطلبات التقديم للخدمة

- نسخة من قراءة البطاقة الذكية او نسخة من الجهتين.
- استمارة اتفاقية الكهرباء والماء ورسوم البلدية في حال حجز موعد عن طريق تطبيق Skiplino للشركات والمؤسسات التجارية.
- دفع المتأخرات المستحقة إن وجدت.

## طلب الإعفاء من رسوم البنية التحتية

طلب لإعفاء المشترك من رسوم البنية التحتية المحسوبة وذلك بسبب اندراج المشترك تحت احد الفئات المعفية من رسوم البنية التحتية

المواطنين والمطورين العقاريين		الفئة المستهدفة	
• حجز موعد عن طريق تطبيق Skiplino (الطلبات الفنية)		قنوات الخدمة	
لا يوجد	قنوات الدفع	لا يوجد	الرسوم
		21 يوم عمل	مدة انجاز الخدمة

### إجراءات ومتطلبات التقديم للخدمة

- استمارة طلب الاستثناء من تكلفة البنية التحتية.
- نسخة من وثيقة الملكية.
- نسخة من الخارطة الجوية.
- نسخة من شهادة المسح.
- توفير رسالة للمستفيدين في حال كان الطلب للأقارب من الدرجة الاولى.
- نسخة من قراءة البطاقة الذكية او نسخة من الجهتين.
- صورة من قراءة البطاقة الذكية.
- رساله خطية توضح سبب الاعفاء.
- توفير رقم الطلب من البلدية.

## استرجاع مبلغ التأمين

طلب استرجاع مبلغ التأمين وذلك بعد اخلاء المستأجر للعقار، انتهاء الحساب وصدور الفاتورة النهائية

المواطنين والمقيمين والمؤسسات والشركات التجارية والجهات الحكومية

### الفئة المستهدفة

• حجز موعد عن طريق تطبيق Skiplino (استرجاع مبلغ التأمين)

### قنوات الخدمة

لا يوجد

قنوات الدفع

لا يوجد

الرسوم

14 يوم عمل

مدة انجاز الخدمة

### إجراءات ومتطلبات التقديم للخدمة

- استمارة طلب استرجاع مبلغ التأمين.
- نسخة من قراءة البطاقة الذكية او نسخة من الجهتين.
- مستند رسمي لرقم حساب البنك الدولي IBAN.
- في حالة وجود سجل تجاري:**
- استماره الطلب مع توقيع المخول و الختم.
- نسخة من السجل التجاري.
- نسخة من قراءة البطاقة الذكية أو نسخة من الجهتين للمخول بالتوقيع.
- للمتوفين:**
- رسالة تحويل للورثة.
- نسخة من الفريضة الشرعية.
- نسخة من شهادة الوفاة.
- نسخ من قراءات البطاقات الذكية للورثة أو نسخ من الجهتين.

## طلب اتفاقية تقسيط

طلب اتفاقية تقسيط شهرية او التسجيل لخدمة الدفع عن طريق الاستقطاع البنكي المباشر

المواطنين والمقيمين والمؤسسات والشركات التجارية

### الفئة المستهدفة

- موقع هيئة الكهرباء والماء
- التسجيل عبر موقع [autopay.ewa.bh](http://autopay.ewa.bh)
- حجز موعد عن طريق تطبيق Skiplino (خدمة الحسابات والتقسيم)

### قنوات الخدمة

لا يوجد

### قنوات الدفع

لا يوجد

### الرسوم

6 أيام لحين الحصول على موافقة البنك

### مدة انجاز الخدمة

## إجراءات ومتطلبات التقديم للخدمة

- توقيع إستمارة الخصم المباشر.
- توفير الحساب البنكي الدولي IBAN بشكل معتمد من البنك او التسجيل بخدمة ال CMAX من خلال [autopay.ewa.bh](http://autopay.ewa.bh).

## طلب دعم بأثر رجعي

طلب التعديل بأثر رجعي لمدة أقصاها ثلاثة اشهر من تاريخ استحقاق الدعم الحكومي

المشتركين ممن يملكون حساب مدعوم في هيئة الكهرباء والماء

**الفئة المستهدفة**

• موقع شكاوي الدعم [ewa-subsidycomplaint.gov.bh](http://ewa-subsidycomplaint.gov.bh)

**قنوات الخدمة**

لا يوجد

**قنوات الدفع**

لا يوجد

**الرسوم**

3 شهور

**مدة انجاز الخدمة**

### إجراءات ومتطلبات التقديم للخدمة

- تسجيل شكوى الدعم باستخدام الموقع المخصص لذلك [.ewa-subsidycomplaint.gov.bh](http://ewa-subsidycomplaint.gov.bh)

## طلب استرجاع مبلغ دائن

طلب استرجاع مبلغ دائن في حساب المشترك حسب الآلية المتبعة

المواطنين والمقيمين والمؤسسات والشركات التجارية والجهات الحكومية

### الفئة المستهدفة

• حجز موعد عن طريق تطبيق Skiplino (الحسابات والتقسيط)

### قنوات الخدمة

لا يوجد

قنوات الدفع

لا يوجد

الرسوم

21 يوم عمل

مدة انجاز الخدمة

### إجراءات ومتطلبات التقديم للخدمة

- استمارة طلب استرجاع مبلغ دائن.
- نسخة من قراءة البطاقة الذكية او نسخة من الجهتين.
- مستند رسمي لرقم حساب البنك الدولي IBAN.
- في حالة وجود سجل تجاري:**
- استماره الطلب مع توقيع المخول و الختم.
- نسخة من السجل التجاري.
- نسخة من قراءة البطاقة الذكية أو نسخة من الجهتين للمخول بالتوقيع.

### للمتوفين:

- رسالة تحويل للورثة.
- نسخة من الفريضة الشرعية.
- نسخة من شهادة الوفاة.
- نسخ من قراءات البطاقات الذكية للورثة أو نسخ من الجهتين.

## خدمة كبار السن و ذوي الهمم

خدمة زيارة موظف الهيئة للمشاركين في مكان سكنهم ممن تنطبق عليهم الشروط لاستلام وتحرير طلباتهم بالإضافة الى توفير خدمات الدفع كدفع التأمين ودفع الفواتير

المواطنين والمقيمين من كبار السن و ذوي الهمم

الفئة المستهدفة

• مركز اتصالات هيئة الكهرباء والماء 17515555

قنوات الخدمة

موظف خدمة الزيارة المنزلية

قنوات الدفع

بناء على نوع الخدمة

الرسوم

تتم الزيارة بناء على تاريخ الموعد الذي تم حجزه، ويتم انجاز الطلب بناء على نوع الخدمة

مدة انجاز الخدمة

## إجراءات ومتطلبات التقديم للخدمة

- ان يكون عمر المشترك 60 سنة فما فوق او ان يكون المشترك من ذوي الهمم.
- ان تكون الخدمة المراد إنجازها خاصة بحساب منزلي.
- توفير المعلومات التالية عند حجز الموعد:
  - الرقم الشخصي للمشارك.
  - رقم هاتف للتواصل.
  - عنوان تواجد المشترك والذي سيقوم موظف الهيئة بزيارته لإنجاز المعاملات.
  - في حال كان المشارك من فئة ذوي الهمم، توفير صورة من البطاقة الخاصة بذلك و الصادرة من وزارة العمل والتنمية الاجتماعية.



## طلب جديد لخدمة الكهرباء (11KV)

خدمة طلب تزويد بخدمات الكهرباء و تركيب التوصيلات الجديدة للكهرباء و تركيب العدادات

المواطنين والمقيمين والمؤسسات والشركات التجارية والجهات الحكومية

### الفئة المستهدفة

• حجز موعد عن طريق تطبيق Skiplino (الخدمات الفنية)

### قنوات الخدمة

قنوات الدفع الإلكترونية

قنوات الدفع

تعتمد على المشروع

الرسوم

21 أسبوعاً لا تشمل فترة دفع الرسوم والتجهيزات التي يقوم بها المشترك

### مدة انجاز الخدمة

### إجراءات ومتطلبات التقديم للخدمة

- استثمار طلب التزويد بالتيار الكهربائي معتمدة من قبل كهربائي معتمد لدى الهيئة.
- استثمار تأكيد تزويد الاحمال الكهربائية من المطور الرئيسي للمشاريع الرئيسية الخاصة (Power Supply load confirmation).
- اتفاقية الكهرباء والماء والرسوم البلدية و طلب الخدمة.
- نسخته من البطاقة الذكيه ساريه المفعول.
- دفع جميع المتأخرات على صاحب الطلب.
- دفع رسوم البنية التحتية ( ان وجدت ).
- استثمار شروط إجازة البناء للكهرباء.
- تفاصيل الاحمال الكهربائية المطلوبة.
- إجازة البناء من البلدية.
- نسخة من وثيقة الملكية.
- نسخة من الخارطة الجوية.
- نسخة من شهادة المسح.
- نسخة من بطاقة العنوان.

## طلب جديد لخدمة الكهرباء (415V)

خدمة طلب تزويد بخدمات الكهرباء و تركيب التوصيلات الجديدة للكهرباء و تركيب العدادات

المواطنين والمقيمين والمؤسسات والشركات التجارية والجهات الحكومية

### الفئة المستهدفة

• حجز موعد عن طريق تطبيق Skiplino (الخدمات الفنية)

### قنوات الخدمة

قنوات الدفع الإلكترونية

قنوات الدفع

تعتمد على المشروع

الرسوم

13 أسبوعاً لا تشمل فترة دفع الرسوم والتجهيزات التي يقوم بها المشترك

### مدة انجاز الخدمة

### إجراءات ومتطلبات التقديم للخدمة

- إستمارة طلب التزويد بالتيار الكهربائي معتمدة من قبل كهربائي معتمد لدى الهيئة.
- استمارة تأكيد تزويد الاحمال الكهربائية من المطور الرئيسي للمشاريع الرئيسية الخاصة (Power Supply load confirmation).
- اتفاقية الكهرباء والماء والرسوم البلدية و طلب الخدمة.
- نسخته من البطاقة الذكيه ساريه المفعول.
- دفع جميع المتأخرات على صاحب الطلب.
- دفع رسوم البنية التحتية ( ان وجدت ).
- إستمارة شروط إجازة البناء للكهرباء.
- تفاصيل الاحمال الكهربائية المطلوبة.
- إجازة البناء من البلدية.
- نسخة من وثيقة الملكية.
- نسخة من الخارطة الجوية.
- نسخة من شهادة المسح.
- نسخة من بطاقة العنوان.

## طلب حمل إضافي للكهرباء (11KV)

خدمة طلب احمال إضافية للكهرباء

المواطنين والمقيمين والمؤسسات والشركات التجارية والجهات الحكومية

### الفئة المستهدفة

• حجز موعد عن طريق تطبيق Skiplino (الخدمات الفنية)

### قنوات الخدمة

قنوات الدفع الإلكترونية

قنوات الدفع

تعتمد على المشروع

الرسوم

21 أسبوعاً لا تشمل فترة دفع الرسوم والتجهيزات التي يقوم بها المشترك

### مدة انجاز الخدمة

### إجراءات ومتطلبات التقديم للخدمة

- استثمار طلب التزويد بالتيار الكهربائي معتمدة من قبل كهربائي معتمد لدى الهيئة.
- استثمار شروط إجازة البناء للكهرباء.
- إجازة البناء.
- تفاصيل الاحمال الكهربائية المطلوبة.
- استثمار تأكيد تزويد الاحمال الكهربائية من المطور الرئيسي للمشاريع الرئيسية الخاصة (Power Supply load confirmation).

## طلب حمل إضافي للكهرباء (415V)

خدمة طلب احمال إضافية للكهرباء

المواطنين والمقيمين والمؤسسات والشركات التجارية والجهات الحكومية

### الفئة المستهدفة

• حجز موعد عن طريق تطبيق Skiplino (الخدمات الفنية)

### قنوات الخدمة

قنوات الدفع الإلكترونية

قنوات الدفع

تعتمد على المشروع

الرسوم

13 أسبوعاً لا تشمل فترة دفع الرسوم والتجهيزات التي يقوم بها المشترك

### مدة انجاز الخدمة

### إجراءات ومتطلبات التقديم للخدمة

- استثمار طلب التزويد بالتيار الكهربائي معتمدة من قبل كهربائي معتمد لدى الهيئة.
- استثمار شروط إجازة البناء للكهرباء.
- إجازة البناء.
- تفاصيل الاحمال الكهربائية المطلوبة.
- استثمار تأكيد تزويد الاحمال الكهربائية من المطور الرئيسي للمشاريع الرئيسية الخاصة (Power Supply load confirmation).

## خدمات إجازة البناء (عبر نظام بنيايات - الكهرباء)

إجازة البناء - بنيايات (الكهرباء)

المواطنين والمقيمين والمؤسسات والشركات التجارية والجهات الحكومية

### الفئة المستهدفة

قنوات الخدمة • نظام بنيايات

لا يوجد

قنوات الدفع

لا يوجد

الرسوم

5 أيام عمل

مدة انجاز الخدمة

### إجراءات ومتطلبات التقديم للخدمة

التقديم عن طريق مكتب هندسي من خلال نظام بنيايات مع إرفاق:

- نسخة من قراءة البطاقة الذكية او نسخة من الجهتين.
- اتفاقية الكهرباء والماء والرسوم البلدية و طلب الخدمة.
- إدخال الأحمال الكهربائية في نظام بنيايات.
- للمستأجرين إرفاق عقد الإيجار.
- رسالة عدم ممانعة من المالك.
- نسخة من شهادة المسح.
- رصيد تسجيل عقد الإيجار.
- نسخة من الخارطة الجوية.
- نسخة من بطاقة العنوان.
- نسخة من وثيقة الملكية.
- الرسومات المعمارية.
- الرسومات الإنشائية.

## خدمات إجازة البناء (عبر نظام البلدي الشامل - الكهرباء)

خدمة رخص البناء عبر نظام البلدي الشامل (الكهرباء)

المواطنين والمقيمين والمؤسسات والشركات التجارية والجهات الحكومية

### الفئة المستهدفة

• نظام البلدي الشامل

### قنوات الخدمة

لا يوجد

قنوات الدفع

لا يوجد

الرسوم

14 يوم عمل

مدة انجاز الخدمة

### إجراءات ومتطلبات التقديم للخدمة

- التقديم عن طريق مكتب هندسي من خلال نظام بنيايات مع إرفاق:
- نسخة من قراءة البطاقة الذكية او نسخة من الجهتين.
  - اتفاقية الكهرباء والماء والرسوم البلدية و طلب الخدمة.
  - إدخال الأحمال الكهربائية في نظام البلدي الشامل.
  - رصيد التسجيل او رسالة عدم ممانعة من المالك.
  - للمستأجرين إرفاق عقد الإيجار.
  - نسخة من شهادة المسح.
  - نسخة من الخارطة الجوية.
  - نسخة من بطاقة العنوان.
  - نسخة من وثيقة الملكية.
  - الرسومات المعمارية.
  - الرسومات الإنشائية.

## خدمات إجازة البناء (كهرباء)

تجديد إجازة البناء أو إضافة أحمال كهربائية (الكهرباء)

المواطنين والمقيمين والمؤسسات والشركات التجارية والجهات الحكومية

### الفئة المستهدفة

• ادارة توزيع الكهرباء عبر البريد الإلكتروني eddtss@ewa.bh

### قنوات الخدمة

لا يوجد

قنوات الدفع

لا يوجد

الرسوم

14 يوم عمل

مدة انجاز الخدمة

### إجراءات ومتطلبات التقديم للخدمة

- رخصة البناء الصادرة من البلدية.
- استمارة شروط الكهرباء إن وجدت.
- نسخة من قراءة البطاقة الذكية او نسخة من الجهتين.
- نسخة من وثيقة الملكية.
- نسخة من الخارطة الجوية.
- نسخة من شهادة المسح.
- نسخة من بطاقة العنوان.
- الرسومات المعمارية.
- الرسومات الإنشائية.
- استمارة الأحمال الكهربائية مع استمارة تفاصيل الأحمال (في حال أكثر من وحدة).
- تفاصيل الاحمال الحالية للمبنى في حال الإضافة.
- للمستأجرين، يجب إبراز نسخة من عقد الايجار و رسالة عدم ممانعة من المالك.

## طلب خدمة فنية (دمج الاحمال الكهربائية)

دمج الاحمال الكهربائية

المواطنين والمقيمين والمؤسسات والشركات التجارية والجهات الحكومية

### الفئة المستهدفة

• حجز موعد عن طريق تطبيق Skiplino (الخدمات الفنية)

### قنوات الخدمة

لا يوجد

قنوات الدفع

لا يوجد

الرسوم

3 أيام عمل

مدة انجاز الخدمة

### إجراءات ومتطلبات التقديم للخدمة

- استمارة طلب التزويد بالتيار الكهربائي.
- نسخة من بطاقة العنوان.
- للمستأجرين، يجب إبراز نسخة من عقد الايجار ورسالة عدم ممانعة من المالك.
- إجازة بناء ان وجدت.
- شهادة إتمام التسليك.
- استمارة طلب الدمج .



## طلب خدمة فنية (فصل الاحمال الكهربائية)

فصل الاحمال الكهربائية

المواطنين والمقيمين والمؤسسات والشركات التجارية والجهات الحكومية

### الفئة المستهدفة

• حجز موعد عن طريق تطبيق Skiplino (الخدمات الفنية)

### قنوات الخدمة

قنوات الدفع الإلكترونية

قنوات الدفع

يعتمد على المشروع

الرسوم

13 أسبوعاً لا تشمل فترة دفع الرسوم والتجهيزات التي يقوم بها المشترك

### مدة انجاز الخدمة

### إجراءات ومتطلبات التقديم للخدمة

- استمارة طلب التزويد بالتيار الكهربائي.
- نسخة من قراءة البطاقة الذكية او نسخة من الجهتين.
- نسخة من بطاقة العنوان.
- للمستأجرين، يجب إبراز نسخة من عقد الايجار و رسالة عدم ممانعة من المالك.
- نسخة من إجازة بناء.

## طلب خدمة فنية (طلب فحص عداد الكهرباء)

طلب فحص عداد الكهرباء

المواطنين والمقيمين والمؤسسات والشركات التجارية والجهات الحكومية

### الفئة المستهدفة

• حجز موعد عن طريق تطبيق Skiplino (الخدمات الفنية)

### قنوات الخدمة

قنوات الدفع الإلكترونية

قنوات الدفع

10 دينار بحريني

الرسوم

3 أيام عمل

مدة انجاز الخدمة

### إجراءات ومتطلبات التقديم للخدمة

- استمارة طلب الخدمات الفنية للكهرباء.
- نسخة من قراءة البطاقة الذكية او نسخة من الجهتين.

## طلب خدمة فنية (طلب إعادة تسليك - الكهرباء)

طلب إعادة تسليك (الكهرباء)

المواطنين والمقيمين والمؤسسات والشركات التجارية والجهات الحكومية

### الفئة المستهدفة

• حجز موعد عن طريق تطبيق Skiplino (الخدمات الفنية)

### قنوات الخدمة

لا يوجد

قنوات الدفع

لا يوجد

الرسوم

5 أيام عمل

مدة انجاز الخدمة

### إجراءات ومتطلبات التقديم للخدمة

- شهادة إتمام وفحص التركيبات.
- في حالات الحريق يجب إبراز إفادة من الدفاع المدني.

## طلب خدمة فنية (تركيب عداد مؤقت - الكهرباء) بشرط وجود الكابل

تركيب عداد مؤقت (الكهرباء)

المواطنين والمقيمين والمؤسسات والشركات التجارية والجهات الحكومية

### الفئة المستهدفة

• حجز موعد عن طريق تطبيق Skiplino (الخدمات الفنية)

### قنوات الخدمة

قنوات الدفع الإلكترونية

قنوات الدفع

تعتمد على المشروع

الرسوم

5 أيام عمل

مدة انجاز الخدمة

### إجراءات ومتطلبات التقديم للخدمة

- استمارة طلب الخدمات الفنية للكهرباء.
- للمستأجرين، يجب إبراز نسخة من عقد الايجار ورسالة عدم ممانعة من المالك.
- شهادة إتمام وفحص التركيبات.
- مستند رسمي لرقم حساب البنك الدولي IBAN.

## طلب خدمة فنية (تركيب عداد جديد - الكهرباء)

تركيب عداد جديد (الكهرباء)

المواطنين والمقيمين والمؤسسات والشركات التجارية والجهات الحكومية

### الفئة المستهدفة

• حجز موعد عن طريق تطبيق Skiplino (الخدمات الفنية)

### قنوات الخدمة

قنوات الدفع الإلكترونية

قنوات الدفع

تعتمد على المشروع

الرسوم

5 أيام عمل

مدة انجاز الخدمة

### إجراءات ومتطلبات التقديم للخدمة

- شهادة إتمام وفحص التركيبات.
- عدم ممانعة توصيل التيار الكهربائي من البلدية.
- مستند رسمي لرقم حساب البنك الدولي IBAN.

## طلب خدمة فنية (تغيير موقع عمود الانارة)

تغيير موقع عمود الانارة

المواطنين والمقيمين والمؤسسات والشركات التجارية والجهات الحكومية

### الفئة المستهدفة

• حجز موعد عن طريق تطبيق Skiplino (الخدمات الفنية)

### قنوات الخدمة

قنوات الدفع الإلكترونية

قنوات الدفع

تعتمد على المشروع

الرسوم

10 أيام عمل لا تشمل فترة دفع الرسوم

### مدة انجاز الخدمة

### إجراءات ومتطلبات التقديم للخدمة

- استمارة طلب الخدمات الفنية للكهرباء.
- نسخة من قراءة البطاقة الذكية او نسخة من الجهتين.
- للمستأجرين، يجب ابراز نسخة من عقد الايجار ورسالة عدم ممانعة من المالك.

## طلب خدمة فنية (إزالة انارة الحائط)

إزالة انارة الحائط

المواطنين والمقيمين والمؤسسات والشركات التجارية والجهات الحكومية

### الفئة المستهدفة

• حجز موعد عن طريق تطبيق Skiplino (الخدمات الفنية)

### قنوات الخدمة

لا توجد

قنوات الدفع

لا توجد

الرسوم

3 أيام عمل

مدة انجاز الخدمة

### إجراءات ومتطلبات التقديم للخدمة

- استمارة طلب الخدمات الفنية للكهرباء.
- نسخة من قراءة البطاقة الذكية او نسخة من الجهتين.
- نسخة من وثيقة الملكية.
- نسخة من الخارطة الجوية.
- نسخة من شهادة المسح.
- للمستأجرين، يجب إبراز نسخة من عقد الايجار و رسالة عدم ممانعة من المالك.
- إجازة هدم في حالة هدم العقار.

## طلب خدمة فنية (تغيير موقع الانارة الحائطية)

تغيير موقع الانارة الحائطية

المواطنين والمقيمين والمؤسسات والشركات التجارية والجهات الحكومية

### الفئة المستهدفة

• حجز موعد عن طريق تطبيق Skiplino (الخدمات الفنية)

### قنوات الخدمة

لا توجد

قنوات الدفع

لا توجد

الرسوم

5 أيام عمل

مدة انجاز الخدمة

### إجراءات ومتطلبات التقديم للخدمة

- استمارة طلب الخدمات الفنية للكهرباء.
- نسخة من قراءة البطاقة الذكية او نسخة من الجهتين.
- نسخة من وثيقة الملكية.
- نسخة من الخارطة الجوية.
- نسخة من شهادة المسح.
- للمستأجرين، يجب إبراز نسخة من عقد الايجار و رسالة عدم ممانعة من المالك.
- نسخة من إجازة البناء (هدم - ترميم) ان وجدت.



## طلب خدمة فنية (طلب انارة حائطية)

طلب انارة حائطية

المواطنين والمقيمين والمؤسسات والشركات التجارية والجهات الحكومية

### الفئة المستهدفة

• حجز موعد عن طريق تطبيق Skiplino (الخدمات الفنية)

### قنوات الخدمة

لا توجد

قنوات الدفع

لا توجد

الرسوم

5 أيام عمل

مدة انجاز الخدمة

### إجراءات ومتطلبات التقديم للخدمة

- استمارة طلب الخدمات الفنية للكهرباء.
- نسخة من قراءة البطاقة الذكية او نسخة من الجهتين.
- للمستأجرين، يجب إبراز نسخة من عقد الايجار ورسالة عدم ممانعة من المالك.

## طلب خدمة فنية (نقل عداد فقط - كهرباء)

نقل عداد فقط (كهرباء)

المواطنين والمقيمين والمؤسسات والشركات التجارية والجهات الحكومية

### الفئة المستهدفة

• حجز موعد عن طريق تطبيق Skiplino (الخدمات الفنية)

### قنوات الخدمة

قنوات الدفع الإلكترونية

قنوات الدفع

30 دينار بحريني

الرسوم

3 أيام عمل لا تشمل فترة دفع الرسوم والتجهيزات التي يقوم بها المشترك

### مدة انجاز الخدمة

### إجراءات ومتطلبات التقديم للخدمة

- استمارة طلب الخدمات الفنية للكهرباء.
- نسخة من قراءة البطاقة الذكية او نسخة من الجهتين.
- للمستأجرين، يجب ابراز نسخة من عقد الايجار ورسالة عدم ممانعة من المالك.

## طلب خدمة فنية (إزالة الأسلاك العلوية)

إزالة الأسلاك العلوية

المواطنين والمقيمين والمؤسسات والشركات التجارية والجهات الحكومية

الفئة المستهدفة

• حجز موعد عن طريق تطبيق Skiplino (الخدمات الفنية)

قنوات الخدمة

لا توجد

قنوات الدفع

لا توجد

الرسوم

8 أسابيع

مدة انجاز الخدمة

### إجراءات ومتطلبات التقديم للخدمة

- استمارة طلب الخدمات الفنية للكهرباء.
- نسخة من قراءة البطاقة الذكية او نسخة من الجهتين.
- نسخة من وثيقة الملكية.
- نسخة من الخارطة الجوية.
- نسخة من شهادة المسح.
- للمستأجرين، يجب إبراز نسخة من عقد الايجار و رسالة عدم ممانعة من المالك.
- نسخة من أجازة الهدم أن وجدت.

## طلب خدمة فنية (تغيير موقع محطة فرعية - الكهرباء)

تغيير موقع محطة فرعية (الكهرباء)

المواطنين والمقيمين والمؤسسات والشركات التجارية والجهات الحكومية

### الفئة المستهدفة

• حجز موعد عن طريق تطبيق Skiplino (الخدمات الفنية)

### قنوات الخدمة

قنوات الدفع الإلكترونية

قنوات الدفع

التكلفة الفعلية

الرسوم

9 شهور لا تشمل فترة دفع الرسوم والتجهيزات التي يقوم بها المشترك

### مدة انجاز الخدمة

### إجراءات ومتطلبات التقديم للخدمة

- استمارة طلب الخدمات الفنية للكهرباء.
- نسخة من قراءة البطاقة الذكية او نسخة من الجهتين.
- نسخة من وثيقة الملكية.
- نسخة من الخارطة الجوية.
- نسخة من شهادة المسح.
- للمستأجرين، يجب إبراز نسخة من عقد الايجار و رسالة عدم ممانعة من المالك.

## طلب خدمة فنية (تغيير الصندوق الحائطي - الكهرباء)

تغيير الصندوق الحائطي (الكهرباء)

المواطنين والمقيمين والمؤسسات والشركات التجارية والجهات الحكومية

### الفئة المستهدفة

• حجز موعد عن طريق تطبيق Skiplino (الخدمات الفنية)

### قنوات الخدمة

قنوات الدفع الإلكترونية

قنوات الدفع

0 - 150 دينار بحريني

الرسوم

8 أسابيع لا تشمل فترة دفع الرسوم والتجهيزات التي يقوم بها المشترك

### مدة انجاز الخدمة

### إجراءات ومتطلبات التقديم للخدمة

- استمارة طلب الخدمات الفنية للكهرباء.
- نسخة من قراءة البطاقة الذكية او نسخة من الجهتين.
- للمستأجرين، يجب إبراز نسخة من عقد الايجار ورسالة عدم ممانعة من المالك.

## طلب خدمة فنية (تغيير خطوط التزويد من علوية إلى أرضية - الكهرباء)

تغيير خطوط التزويد من علوية إلى أرضية (الكهرباء)

المواطنين والمقيمين والمؤسسات والشركات التجارية والجهات الحكومية

### الفئة المستهدفة

• حجز موعد عن طريق تطبيق Skiplino (الخدمات الفنية)

### قنوات الخدمة

قنوات الدفع الإلكترونية

قنوات الدفع

150 دينار بحريني

الرسوم

8 أسابيع لا تشمل فترة دفع الرسوم والتجهيزات التي يقوم بها المشترك

### مدة انجاز الخدمة

### إجراءات ومتطلبات التقديم للخدمة

- استمارة طلب الخدمات الفنية للكهرباء.
- نسخة من قراءة البطاقة الذكية او نسخة من الجهتين.
- نسخة من وثيقة الملكية.
- نسخة من الخارطة الجوية.
- نسخة من شهادة المسح.
- للمستأجرين، يجب إبراز نسخة من عقد الايجار و رسالة عدم ممانعة من المالك.

## طلب خدمة فنية (تغيير موقع العداد و الخدمات - الكهرباء)

تغيير موقع العداد و الخدمات (الكهرباء)

المواطنين والمقيمين والمؤسسات والشركات التجارية والجهات الحكومية

### الفئة المستهدفة

• حجز موعد عن طريق تطبيق Skiplino (الخدمات الفنية)

### قنوات الخدمة

قنوات الدفع الإلكترونية

قنوات الدفع

250 - 800  
دينار بحريني

الرسوم

8 أسابيع لا تشمل فترة دفع الرسوم والتجهيزات التي يقوم بها المشترك

### مدة انجاز الخدمة

### إجراءات ومتطلبات التقديم للخدمة

- استمارة طلب الخدمات الفنية للكهرباء.
- نسخة من قراءة البطاقة الذكية او نسخة من الجهتين.
- للمستأجرين، يجب ابراز نسخة من عقد الايجار و رسالة عدم ممانعة من المالك.

## طلب خدمة فنية (إزالة عمود الكهرباء)

إزالة عمود الكهرباء

المواطنين والمقيمين والمؤسسات والشركات التجارية والجهات الحكومية

### الفئة المستهدفة

• حجز موعد عن طريق تطبيق Skiplino (الخدمات الفنية)

### قنوات الخدمة

قنوات الدفع الإلكترونية

قنوات الدفع

0 - 150 دينار  
بحريني

الرسوم

8 أسابيع لا تشمل فترة دفع الرسوم والتجهيزات التي يقوم بها المشترك

### مدة انجاز الخدمة

## إجراءات ومتطلبات التقديم للخدمة

- استمارة طلب الخدمات الفنية للكهرباء.
- نسخة من قراءة البطاقة الذكية او نسخة من الجهتين.
- نسخة من وثيقة الملكية.
- نسخة من الخارطة الجوية.
- نسخة من شهادة المسح.
- للمستأجرين، يجب إبراز نسخة من عقد الايجار و رسالة عدم ممانعة من المالك.



## طلب خدمة فنية (إزالة / تغيير مسار كابل أرضي يمر عبر أرض ملك خاص)

إزالة / تغيير مسار كابل أرضي يمر عبر أرض ملك خاص

المواطنين والمقيمين والمؤسسات والشركات التجارية والجهات الحكومية

### الفئة المستهدفة

• حجز موعد عن طريق تطبيق Skiplino (الخدمات الفنية)

### قنوات الخدمة

قنوات الدفع الإلكترونية

قنوات الدفع

التكلفة الفعلية

الرسوم

8 أسابيع لا تشمل فترة دفع الرسوم والتجهيزات التي يقوم بها المشترك

### مدة انجاز الخدمة

### إجراءات ومتطلبات التقديم للخدمة

- استمارة طلب الخدمات الفنية للكهرباء.
- نسخة من قراءة البطاقة الذكية او نسخة من الجهتين.
- نسخة من وثيقة الملكية.
- نسخة من الخارطة الجوية.
- نسخة من شهادة المسح.
- للمستأجرين، يجب إبراز نسخة من عقد الايجار و رسالة عدم ممانعة من المالك.
- تقرير حماية الشبكة بوجود كابل متعارض.

## طلب خدمة فنية ( طلب إزالة العداد والخدمات العلوية / الأرضية للكهرباء - قطع الخدمة )

طلب إزالة العداد والخدمات العلوية / الأرضية للكهرباء (قطع الخدمة)

المواطنين والمقيمين والمؤسسات والشركات التجارية والجهات الحكومية

### الفئة المستهدفة

• حجز موعد عن طريق تطبيق Skiplino (الخدمات الفنية)

### قنوات الخدمة

لا توجد

قنوات الدفع

لا توجد

الرسوم

من 3 أيام عمل للخطوط العلوية و 7 أيام عمل للخطوط الأرضية

### مدة انجاز الخدمة

### إجراءات ومتطلبات التقديم للخدمة

- استمارة طلب الخدمات الفنية للكهرباء.
- نسخة من قراءة البطاقة الذكية او نسخة من الجهتين.
- نسخة من وثيقة الملكية.
- نسخة من الخارطة الجوية.
- نسخة من شهادة المسح.
- إجازة هدم المبنى الصادرة من البلدية.
- للمستأجرين، يجب إبراز نسخة من عقد الايجار و رسالة عدم ممانعة من المالك.

## الطاقة المتجددة

طلب الموافقة على النظم الكهروضوئية و توصيل نظام صافي القياس

المواطنين والمقيمين والمؤسسات والشركات التجارية والجهات الحكومية

### الفئة المستهدفة

قنوات الخدمة • نظام بنايات

### الرسوم

لا توجد

### قنوات الدفع

لا توجد

### مدة انجاز الخدمة

4 أيام عمل (يوم عمل واحد لمرحلة التصميم وثلاثة أيام عمل لمرحلة التشغيل)

## إجراءات ومتطلبات التقديم للخدمة

- يتوجب على المشترك تعيين مقاول معتمد واستشاري معتمد من هيئة الطاقة.
- يتعين على المقاول تقديم الطلب عن طريق نظام بنايات .
- تقديم المستندات المطلوبة حسب نظام بنايات.
- يتعين بعد ذلك على الاستشاري الموافقة على طلب المقاول.
- بعد موافقة الاستشاري تقوم الهيئة بمراجعة الطلب.
- يتم توصيل النظام بعد موافقة الهيئة والفحص الميداني.

## طلب جديد لخدمة الماء

خدمة طلب تزويد عداد ماء واحد، عداد رئيسي او عدادات فرعية

المواطنين والمقيمين والمؤسسات والشركات التجارية والجهات الحكومية

### الفئة المستهدفة

• حجز موعد عن طريق تطبيق Skiplino (الخدمات الفنية)  
• نظام بنايات

### قنوات الخدمة

قنوات الدفع الإلكترونية

قنوات الدفع

يعتمد على المشروع

الرسوم

28 يوم عمل (7 أيام عمل للدراسة والتخطيط، و 21 يوم عمل بعد دفع رسوم التزويد للتنفيذ)

### مدة انجاز الخدمة

## إجراءات ومتطلبات التقديم للخدمة

- ختم استمارة ( طلب التزويد بالماء) من قبل سباك معتمد.
- استمارة اتفاقية الكهرباء والماء والرسوم البلدية و طلب الخدمة.
- نسخة من قراءة البطاقة الذكية او نسخة من الجهتين.
- إجازة البناء.
- نسخة من بطاقة العنوان.
- نسخة من وثيقة الملكية.
- نسخة من الخارطة الجوية.
- نسخة من شهادة المسح.
- دفع المتأخرات على المشترك ان وجدت.
- مستند رسمي لرقم حساب البنك الدولي IBAN .
- للمستأجرين، يجب ابراز نسخة من عقد الايجار و رصيد التسجيل و رسالة عدم ممانعة من المالك.

## طلب جديد لإضافة خدمة الماء للإنشاءات القائمة والحسابات المفعلة

خدمة طلب تزويد بخدمات الماء و تركيب التوصيلات الجديدة للماء وتركيب العدادات للإنشاءات القائمة

المواطنين والمقيمين والمؤسسات والشركات التجارية والجهات الحكومية

### الفئة المستهدفة

• حجز موعد عن طريق تطبيق Skiplino (الخدمات الفنية)

### قنوات الخدمة

قنوات الدفع الإلكترونية

قنوات الدفع

يعتمد على المشروع

الرسوم

28 يوم عمل (7 أيام عمل للدراسة والتخطيط، و 21 يوم عمل بعد دفع رسوم التزويد للتنفيذ)

### مدة انجاز الخدمة

### إجراءات ومتطلبات التقديم للخدمة

- ختم استمارة ( طلب التزويد بالماء) من قبل سباك معتمد.
- استمارة مصدقة من ادارة ترشيد الماء الخاصة بنظام التمديدات المائية بعد اكتمال المشروع.
- اتفاقية الكهرباء والماء والرسوم البلدية و طلب الخدمة.
- نسخة من وثيقة الملكية.
- نسخة من الخارطة الجوية.
- نسخة من شهادة المسح.
- دفع المتأخرات على المشترك ان وجدت.
- مستند رسمي لرقم حساب البنك الدولي IBAN.
- للمستأجرين، يجب ابراز نسخة من عقد الايجار و رصيد التسجيل و رسالة عدم ممانعة من المالك.

## خدمات إجازة البناء (عبر نظام البلدي الشامل - الماء)

خدمة رخص البناء عبر نظام البلدي الشامل (الماء)

المواطنين والمقيمين والمؤسسات والشركات التجارية والجهات الحكومية

### الفئة المستهدفة

• نظام البلدي الشامل

### قنوات الخدمة

قنوات الدفع الإلكترونية

قنوات الدفع

يعتمد على المشروع

الرسوم

5 أيام عمل

مدة انجاز الخدمة

### إجراءات ومتطلبات التقديم للخدمة

- تقديم طلبات إجازات البناء من قبل المكاتب الهندسية في نظام بنايات (بشكل إلكتروني).
- تقديم طلبات إجازات البناء في المركز البلدي الشامل.

## خدمات إجازة البناء (عبر نظام بنايات - الماء)

إجازة البناء- بنايات (الماء)

المواطنين والمقيمين والمؤسسات والشركات التجارية والجهات الحكومية

### الفئة المستهدفة

• نظام بنايات

### قنوات الخدمة

قنوات الدفع الإلكترونية

قنوات الدفع

يعتمد على المشروع

الرسوم

5 أيام عمل

### مدة انجاز الخدمة

### إجراءات ومتطلبات التقديم للخدمة

- تقديم طلبات إجازات البناء من قبل المكاتب الهندسية في نظام بنايات (بشكل إلكتروني).
- تقديم طلبات إجازات البناء في المركز البلدي الشامل.

## طلب خدمة فنية (تغيير موقع العداد او خطوط المياه)

تغيير موقع العداد (الماء)

المواطنين والمقيمين والمؤسسات والشركات التجارية والجهات الحكومية

### الفئة المستهدفة

• حجز موعد عن طريق تطبيق Skiplino (الخدمات الفنية)

### قنوات الخدمة

قنوات الدفع الإلكترونية

قنوات الدفع

يعتمد على المشروع

الرسوم

17 يوم عمل، لا تشمل فترة دفع الرسوم وتجهيز المشترك

### مدة انجاز الخدمة

### إجراءات ومتطلبات التقديم للخدمة

- استمارة طلب الخدمات الفنية للماء.
- تحديد سبب الطلب.
- نسخة من قراءة البطاقة الذكية او نسخة من الجهتين .
- نسخة من وثيقة الملكية.
- نسخة من الخارطة الجوية.
- نسخة من شهادة المسح.
- للمستأجرين، يجب ابراز نسخة من عقد الايجار و رصيد التسجيل و رسالة عدم ممانعة من المالك.



## طلب خدمة فنية (إزالة عداد - الماء)

إزالة عداد (الماء)

المواطنين والمقيمين والمؤسسات والشركات التجارية والجهات الحكومية

### الفئة المستهدفة

• حجز موعد عن طريق تطبيق Skiplino (الخدمات الفنية)

### قنوات الخدمة

قنوات الدفع الإلكترونية

قنوات الدفع

يعتمد على المشروع

الرسوم

3 أيام عمل

مدة انجاز الخدمة

### إجراءات ومتطلبات التقديم للخدمة

- استمارة طلب الخدمات الفنية للماء.
- نسخة من قراءة البطاقة الذكية او نسخة من الجهتين.
- نسخة من وثيقة الملكية.
- نسخة من الخارطة الجوية.
- نسخة من شهادة المسح.
- للمستأجرين، يجب إبراز نسخة من عقد الايجار و رسالة عدم ممانعة من المالك
- إجازة هدم.

## طلب خدمة فنية (طلب فحص عداد - الماء)

طلب فحص عداد (الماء)

المواطنين والمقيمين والمؤسسات والشركات التجارية والجهات الحكومية

### الفئة المستهدفة

• حجز موعد عن طريق تطبيق Skiplino (الخدمات الفنية)

### قنوات الخدمة

قنوات الدفع الإلكترونية

قنوات الدفع

حسب حجم العداد

الرسوم

3 أيام عمل

مدة انجاز الخدمة

### إجراءات ومتطلبات التقديم للخدمة

- استمارة طلب الخدمات الفنية للماء.
- نسخة من قراءة البطاقة الذكية او نسخة من الجهتين.

## طلب خدمة فنية (طلب إزالة العداد والخدمات - الماء)

طلب إزالة العداد والخدمات (الماء)

المواطنين والمقيمين والمؤسسات والشركات التجارية والجهات الحكومية

### الفئة المستهدفة

• حجز موعد عن طريق تطبيق Skiplino (الخدمات الفنية)

### قنوات الخدمة

لا يوجد

قنوات الدفع

لا يوجد

الرسوم

5 أيام عمل

مدة انجاز الخدمة

### إجراءات ومتطلبات التقديم للخدمة

- استمارة طلب الخدمات الفنية للماء.
- نسخة من قراءة البطاقة الذكية او نسخة من الجهتين.
- نسخة من وثيقة الملكية.
- نسخة من الخارطة الجوية.
- نسخة من شهادة المسح.
- للمستأجرين، يجب إبراز نسخة من عقد الايجار و رسالة عدم ممانعة من المالك.
- إجازة هدم.

## التدقيق على التمديدات المائية برخص البناء

خدمة التدقيق على التمديدات المائية في رخص / رسومات البناء (ترشييد المياه)

المواطنين والمقيمين والمؤسسات والشركات التجارية والجهات الحكومية

### الفئة المستهدفة

- نظام البلدي الشامل
- نظام تصاريح

### قنوات الخدمة

لا يوجد

قنوات الدفع

لا يوجد

الرسوم

3 أيام عمل

مدة انجاز الخدمة

### إجراءات ومتطلبات التقديم للخدمة

- ارفاق الرسومات المتعلقة بنظام التمديدات المائية.

## الكشف على الاستهلاك العالي للمياه

خدمة الكشف على الاستهلاك العالي للمياه داخل المباني

الأفراد والشركات التجارية والمؤسسات والجهات الحكوميه

**الفئة المستهدفة**

• مركز الاتصال، خدمات المشتركين، حسابات المشتركين

**قنوات الخدمة**

لا يوجد

**قنوات الدفع**

لا يوجد

**الرسوم**

3 أيام عمل

**مدة انجاز الخدمة**

### إجراءات ومتطلبات التقديم للخدمة

• عن طريق الاتصال بمركز الاتصال ، خدمات المشتركين، حسابات المشتركين مع تدوين رقم الحساب والعنوان ورقم التواصل وطبيعة المشكلة.

## فحص المباني للتأكد من مطابقتها لمتطلبات نظام التمديدات المائية

خدمة فحص المباني للتأكد من مطابقتها لمتطلبات نظام التمديدات المائية (ترشييد المياه)

الأفراد والشركات التجارية والمؤسسات والجهات الحكومية

### الفئة المستهدفة

• حجز موعد عن طريق تطبيق Skiplino (الخدمات الفنية)

### قنوات الخدمة

لا يوجد

قنوات الدفع

لا يوجد

الرسوم

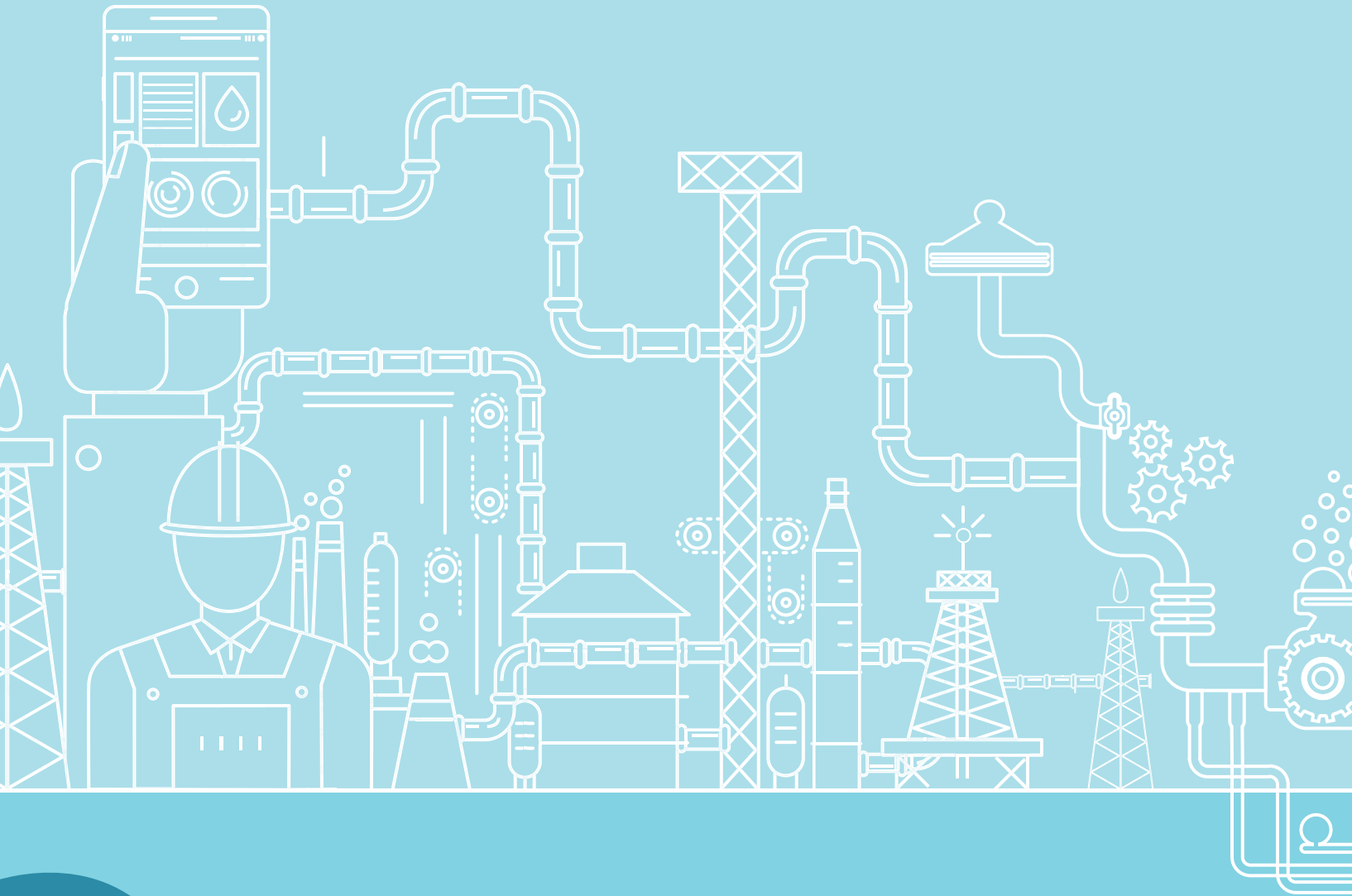
3 أيام عمل

مدة انجاز الخدمة

### إجراءات ومتطلبات التقديم للخدمة

- تقديم طلب عدادات كهرباء لدى إدارة خدمات المشتركين عن طريق تطبيق Skiplino.
- تواجد السبائك المعتمد أثناء زيارة المفتش للموقع.

# قطاع الأعمال



## طلب فتح حساب موحد

فتح حساب موحد يضم تحته جميع الحسابات الفرعية بناءً على طلب المشترك ضمن الرقم الوزاري، رقم السجل التجاري وغيرها من الأرقام التنظيمية الخاصة.

الجهات الحكومية والشركات التجارية

الفئة المستهدفة

• خطاب رسمي إلى مدير إدارة حسابات المشتركين

قنوات الخدمة

لا يوجد

قنوات الدفع

لا يوجد

الرسوم

يوم عمل

مدة انجاز الخدمة

### إجراءات ومتطلبات التقديم للخدمة

- خطاب رسمي إلى مدير إدارة حسابات المشتركين.
- نسخة من شهادة السجل التجاري مختومة بختم الشركة او نسخة من شهادة المنشأة.
- مستند رسمي لرقم حساب البنك الدولي IBAN .



## إضافة حساب فرعي إلى الحساب الموحد

إضافة حساب فرعي إلى الحساب الموحد للمشارك الذي يضم تحته عدة حسابات تخص المشارك نفسه ضمن الرقم الوزاري، رقم السجل التجاري، الرقم الشخصي أو غيرها من الأرقام التنظيمية الخاصة به فقط

المشاركين ممن يملكون حساب موحد لدى هيئة الكهرباء والماء

### الفئة المستهدفة

• خطاب رسمي إلى مدير إدارة حسابات المشاركين

### قنوات الخدمة

لا يوجد

قنوات الدفع

لا يوجد

الرسوم

يوم عمل

مدة انجاز الخدمة

### إجراءات ومتطلبات التقديم للخدمة

- خطاب رسمي إلى مدير إدارة حسابات المشاركين.
- نسخة من شهادة السجل التجاري مختومة بختم الشركة أو نسخة من شهادة المنشأة.
- مستند رسمي لرقم حساب البنك الدولي IBAN .

## إزالة حساب فرعي من الحساب الموحد

إزالة حساب فرعي من الحساب الموحد الذي يضم تحته عدة حسابات.

**الفئة المستهدفة** المشتركين ممن يملكون حساب موحد لدى هيئة الكهرباء والماء

**قنوات الخدمة** • خطاب رسمي إلى مدير إدارة حسابات المشتركين

الرسوم	لا يوجد	قنوات الدفع	لا يوجد
--------	---------	-------------	---------

**مدة انجاز الخدمة** يوم عمل

### إجراءات ومتطلبات التقديم للخدمة

- خطاب رسمي إلى مدير إدارة حسابات المشتركين.
- نسخة من شهادة السجل التجاري مختومة بختم الشركة او نسخة من شهادة المنشأة.

## إلغاء الحساب الموحد

إلغاء الحساب الموحد للمشارك الذي يضم تحته عدة حسابات تخص المشارك نفسه ضمن الرقم الوزاري، رقم السجل التجاري، الرقم الشخصي او غيرها من الأرقام التنظيمية الخاصة به فقط

المشاركين ممن يملكون حساب موحد لدى هيئة الكهرباء والماء

### الفئة المستهدفة

• خطاب رسمي إلى مدير إدارة حسابات المشاركين

### قنوات الخدمة

لا يوجد

قنوات الدفع

لا يوجد

الرسوم

يوم عمل

مدة انجاز الخدمة

## إجراءات ومتطلبات التقديم للخدمة

- خطاب رسمي إلى مدير إدارة حسابات المشاركين.
- نسخة من شهادة السجل التجاري مختومة بختم الشركة او نسخة من شهادة المنشأة.

## إصدار/ تجديد شهادة ممارسة العزل الحراري في المباني

خدمة إصدار/ تجديد شهادة ممارسة العزل الحراري في المباني (ترشييد الكهرباء-العزل الحراري)

المكاتب الهندسية / الاستشارية

الفئة المستهدفة

• البريد الإلكتروني thermal@ewa.bh (إدارة ترشييد الكهرباء والماء)

قنوات الخدمة

لا يوجد

قنوات الدفع

لا يوجد

الرسوم

5 أيام عمل

مدة انجاز الخدمة

### إجراءات ومتطلبات التقديم للخدمة

- نسخة من شهادة مزاوله المهن الهندسية من مجلس تنظيم مزاوله المهن الهندسية.
- نسخة من شهادة السجل التجاري.
- قائمة المشاريع القائمة بالاضافة الى المشاريع التي اكتمل بنائها خلال العامين الماضيين.

## مراجعة التصاميم الهندسية لمشاريع المياه للقطاع الخاص

الفئة المستهدفة المطورين والجهات الحكومية

قنوات الخدمة • التواصل مع قسم التخطيط بإدارة توزيع المياه

الرسوم يعتمد على المشروع قنوات الدفع قنوات الدفع الإلكترونية

مدة انجاز الخدمة 5 أيام عمل

### إجراءات ومتطلبات التقديم للخدمة

• ارسال خطاب من قبل الجهة المعنية إلى إدارة توزيع المياه مرفقة بالخرائط الهندسية.

## تسجيل مواد البناء حسب الأداء الحراري

خدمة تسجيل مواد البناء حسب الأداء الحراري لاستخدامها كمواد عازلة في المباني ( ترشيد الكهرباء )

المصنعين و الموردين / البائعين

الفئة المستهدفة

• البريد الالكتروني ecs@ewa.bh (إدارة ترشيد الكهرباء والماء)

قنوات الخدمة

لا يوجد

قنوات الدفع

لا يوجد

الرسوم

5 أيام عمل

مدة انجاز الخدمة

### إجراءات ومتطلبات التقديم للخدمة

- استمارة تسجيل منتج عزل حراري.
- نسخة من شهادة السجل التجاري.
- تفويض من الشركة المصنعة ، إذا لم يكن مقدم الطلب هو المصنع ، يؤكد أن مقدم الطلب مخول بالحصول على الموافقات المطلوبة من الجهات المعنية.
- صور المنتج والموصفات والكتالوجات / الكتيبات.
- شهادة اعتماد منتج العزل الحراري من الإدارة العامة للدفاع المدني.
- تقرير اختبار من مختبر مستقل للموصلية الحرارية للمنتج.
- الاعتماد حسب (ISO-17025) للمختبر في مجال اختبار التوصيل الحراري.

## تسجيل مواد الطلاء حسب أداء الانعكاس الشمسي

خدمة تسجيل مواد الطلاء حسب أداء الانعكاس الشمسي لاستخدامها كمبردات للأسطح في المباني ( ترشيد الكهرباء )

المصنعين و الموردين / البائعين

الفئة المستهدفة

• البريد الالكتروني ecs@ewa.bh (إدارة ترشيد الكهرباء والماء)

قنوات الخدمة

لا يوجد

قنوات الدفع

لا يوجد

الرسوم

5 أيام عمل

مدة انجاز الخدمة

### إجراءات ومتطلبات التقديم للخدمة

- استمارة تسجيل منتج عزل حراري.
- نسخة من شهادة السجل التجاري.
- تفويض من الشركة المصنعة ، إذا لم يكن مقدم الطلب هو المصنع ، يؤكد أن مقدم الطلب مخول بالحصول على الموافقات المطلوبة من الجهات المعنية.
- صور المنتج والموصفات والكتالوجات / الكتيبات.
- تقرير اختبار من مختبر مستقل لمعامل الانعكاس ومعامل الاشعاع.
- الاعتماد للمختبر حسب (ISO-17025) في مجال اختبار معامل الانعكاس ومعامل الإشعاع.

## تسجيل مصابيح الإنارة المنزلية غير الموجهة

خدمة تسجيل مصابيح الإنارة المنزلية غير الموجهة قبل توفرها في السوق المحلي ( ترشيد الكهرباء )

الفئة المستهدفة المصنعين و الموردين / البائعين

قنوات الخدمة • البريد الالكتروني ecs@ewa.bh (إدارة ترشيد الكهرباء والماء)

الرسوم	لا يوجد	قنوات الدفع	لا يوجد
--------	---------	-------------	---------

مدة انجاز الخدمة 5 أيام عمل

### إجراءات ومتطلبات التقديم للخدمة

- استمارة تسجيل مصابيح الإنارة غير الموجهة .
- نسخة من شهادة السجل التجاري .
- تفويض من الشركة المصنعة ، إذا لم يكن مقدم الطلب هو المصنع ، يؤكد أن مقدم الطلب مخول بالحصول على الموافقات المطلوبة من الجهات المعنية .
- صور المنتج والموصفات والكتالوجات / الكتيبات .
- تقرير اختبار من مختبر مستقل لاداء المصباح .
- الاعتماد حسب (ISO-17025) للمختبر في مجال اختبار اداء المصابيح .



## الإفساح عن أجهزة التكييف ومصابيح الإنارة عند المنافذ الجمركية

خدمة الافساح عن أجهزة التكييف ( window/split ) ومصابيح الانارة غير الموجهة عند المنافذ الجمركية ( ترشيد الكهرباء )

المصنعين و الموردين / البائعين / المخلصين الجمركيين

**الفئة المستهدفة**

• نافذة الجمارك الموحدة للتجارة (OFOQ BAHRAIN)

**قنوات الخدمة**

لا يوجد

**قنوات الدفع**

لا يوجد

**الرسوم**

يوميين عمل

**مدة انجاز الخدمة**

### إجراءات ومتطلبات التقديم للخدمة

- الفاتورة.
- شهادة تسجيل المنتج الصادرة عن هيئة الكهرباء والماء في حالة المصابيح. او شهادة تسجيل المنتج الصادرة عن منصة الكفاءة الالكترونية في حالة المكيفات.

## التفتيش على العزل الحراري في المباني واصدار شهادة اكمال المبنى

خدمة التفتيش على تركيب مواد العزل الحراري في المباني واصدار شهادة اكمال المبنى  
(ترشيد الكهرباء-العزل الحراري)

المكاتب الهندسية

الفئة المستهدفة

• البريد الالكتروني thermal@ewa.bh (إدارة ترشيد الكهرباء  
والماء)

قنوات الخدمة

لا يوجد

قنوات الدفع

لا يوجد

الرسوم

14 يوم عمل

مدة انجاز الخدمة

### إجراءات ومتطلبات التقديم للخدمة

- استمارة التفتيش على العزل الحراري.
- نسخة من رخصة البناء.
- نسخة من بطاقة العنوان.

## طلب خدمة فنية (انارة الشوارع - أعمدة)

انارة الشوارع (أعمدة)

الجهات والهيئات والمؤسسات الحكومية

**الفئة المستهدفة**

• إرسال طلب Inter Utility Work Request  
(إدارة توزيع الكهرباء)

**قنوات الخدمة**

تتم بالإتفاق بين مقدم  
الطلب والمقاول

**قنوات الدفع**

يعتمد على المشروع

**الرسوم**

بحسب حجم المشروع المطلوب

**مدة انجاز الخدمة**

### إجراءات ومتطلبات التقديم للخدمة

- طلب IUWR.
- ارسال الموافقة على التكلفة التقريبية للمشروع.
- اصدار LPO للمقاول من قبل مقدم الطلب.
- اصدار STO للمقاول من قبل مقدم الطلب ليتم استلام المواد من المخزن المركزي التابع للهيئة للبدأ بالعمل.

## خدمات رخص المقاولات (إصدار رخصة المقاولات الكهربائية)

إصدار رخصة المقاولات الكهربائية

والمؤسسات والشركات التجارية

**الفئة المستهدفة**

• الموقع الإلكتروني للهيئة  
<http://www.ewa.bh/en/eclicense>

**قنوات الخدمة**

قنوات الدفع الإلكترونية

**قنوات الدفع**

50 دينار بحريني

**الرسوم**

5 أيام عمل

**مدة انجاز الخدمة**

### إجراءات ومتطلبات التقديم للخدمة

- خطاب رسمي بإسم مدير إدارة الكهرباء.
- ملحق إستمارة رخصة المقاولات الكهربائية.
- الوثائق التالية الأصلية السارية المفعول مع نسخة منها:
  - نسخة من السجل التجاري.
  - نسخة من جوازات السفر (للأجانب).
  - نسخ من البطاقات الذكية والرخص الكهربائية لجميع المرخصين الكهربائيين في المؤسسة.
  - رخصة مزاولة المهن الهندسية للمهندسين والفنيين (CRPEP).
  - نسخة من قراءة البطاقة الذكية او نسخة من الجهتين لصاحب المؤسسة.
  - فاتورة الكهرباء.

## خدمات رخص المقاولات (تجديد رخصة المقاولات الكهربائية)

تجديد رخصة المقاولات الكهربائية

والمؤسسات والشركات التجارية

**الفئة المستهدفة**

• الموقع الإلكتروني للهيئة  
<http://www.ewa.bh/en/eclicense>

**قنوات الخدمة**

قنوات الدفع الإلكترونية

**قنوات الدفع**

30 دينار بحريني

**الرسوم**

3 أيام عمل

**مدة انجاز الخدمة**

### إجراءات ومتطلبات التقديم للخدمة

- ملحق إستمارة رخصة المقاولات الكهربائية.
- الوثائق التالية الأصلية السارية المفعول مع نسخة منها:
  - نسخة من السجل التجاري.
  - نسخة من جوازات السفر (للأجانب).
  - نسخ من البطاقات الذكية والرخص الكهربائية لجميع المرخصين الكهربائيين في المؤسسة.
  - رخصة مزاولة المهن الهندسية للمهندسين والفنيين (CRPEP).
  - نسخة من قراءة البطاقة الذكية او نسخة من الجهتين لصاحب المؤسسة.
  - فاتورة الكهرباء.

## المشاريع الرئيسية والاستراتيجية (تصديق التصاميم الكهربائية)

مراجعة وتصديق التصاميم الكهربائية الهندسية للمشاريع الرئيسية الخاصة والمشاريع الاسكانية الاستراتيجية.

المطورين الرئيسيين والمكاتب الاستشارية والجهات الحكومية

الفئة المستهدفة

• خطاب رسمي موجهة إلى مدير إدارة توزيع الكهرباء

قنوات الخدمة

لا يوجد

قنوات الدفع

لا يوجد

الرسوم

6 أسابيع

مدة انجاز الخدمة

### إجراءات ومتطلبات التقديم للخدمة

- الرسوم والتصاميم الهندسية.
- المستندات والاحمال الكهربائية المتعلقة بالمشروع.
- المخطط المعتمد من هيئة التخطيط والتطوير العمراني إن وجد.