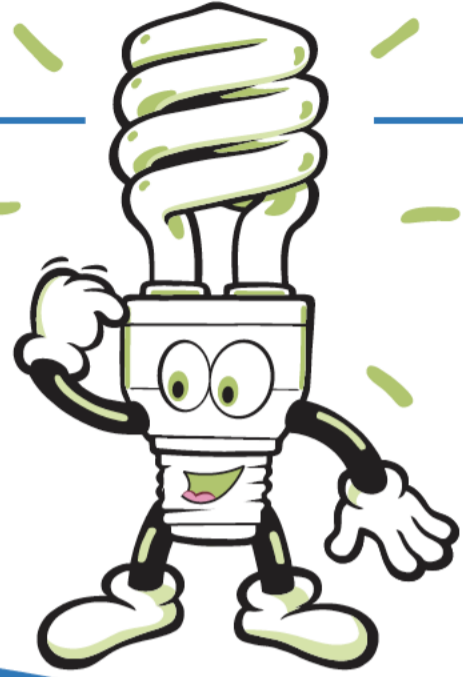


# EWA

هيئة الكهرباء والماء

Electricity & Water Authority

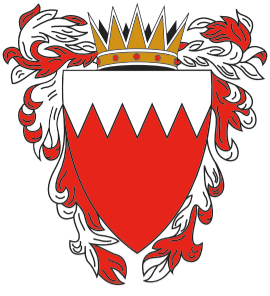


## وفر الطاقة باستخدامك للعزل الحراري في المباني



نقتصد لتدوم  
SAVE TO SUSTAIN

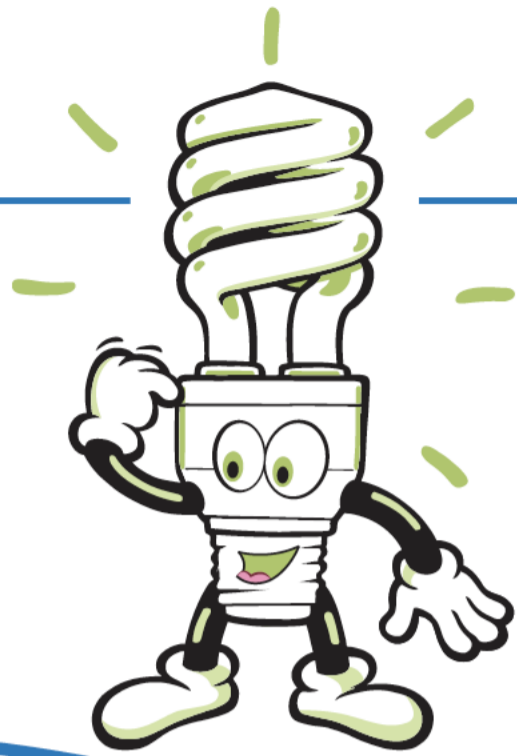




# EWA

هيئة الكهرباء والماء

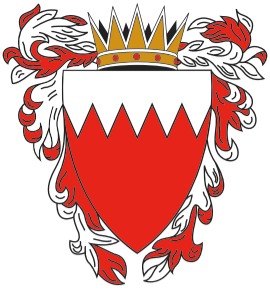
Electricity & Water Authority



## Save Energy By Using Thermal Insulation in Buildings



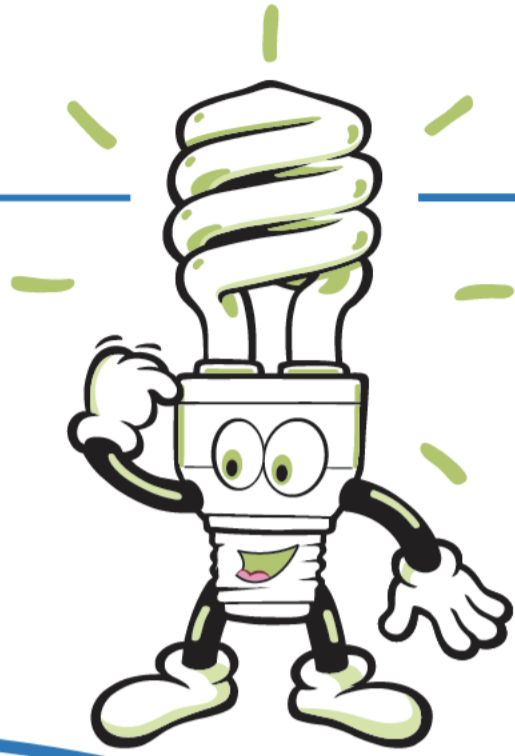
نقتصد لتدوم  
SAVE TO SUSTAIN



# EWA

هيئة الكهرباء والماء

Electricity & Water Authority



## تجنب

استخدام الأجهزة الكهربائية  
غير الضرورية خلال

## فترتي الذروة

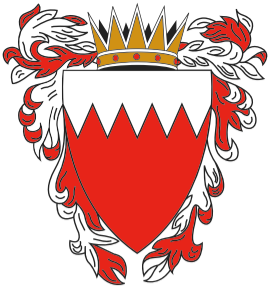


من 10:00 مساءً  
إلى 1:00 صباحاً



من 1:00 ظهراً  
إلى 4:00 مساءً

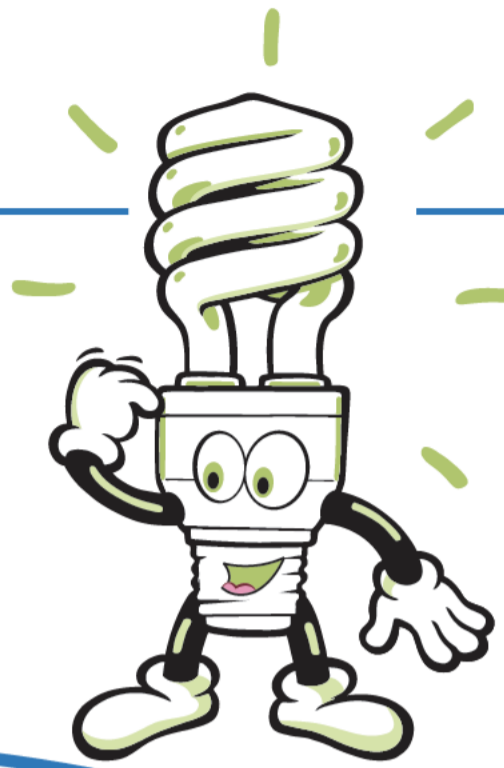
نقتصد لتدوم  
SAVE TO SUSTAIN



# EWA

هيئة الكهرباء والماء

Electricity & Water Authority



## Avoid Using Unnecessary Appliances During Peak Hours

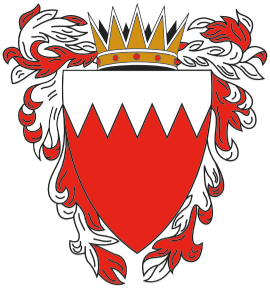


من 10:00 مساءً  
إلى 1:00 صباحاً



من 1:00 ظهراً  
إلى 4:00 مساءً

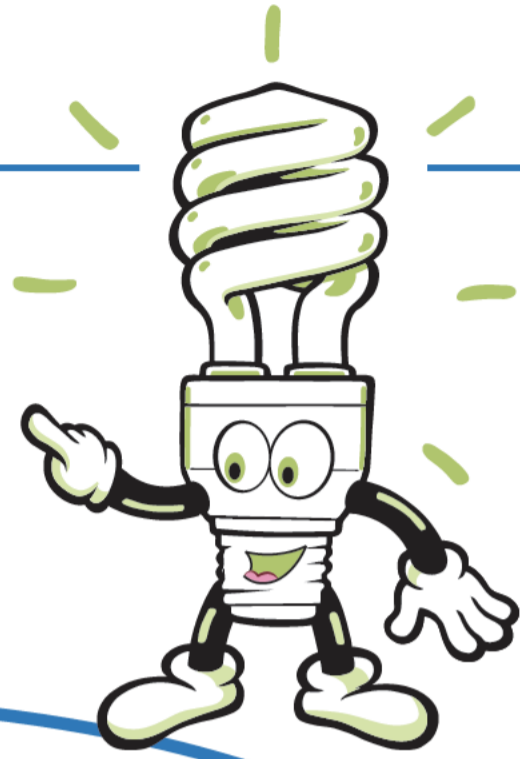
نقتصد لتدوم  
SAVE TO SUSTAIN



# EWA

هيئة الكهرباء والماء

Electricity & Water Authority

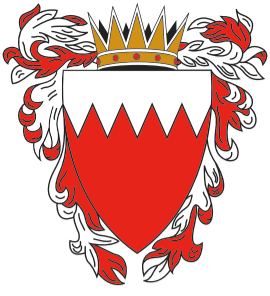


## أغلق الأجهزة الكهربائية عند عدم الحاجة



نقتصد لتدوم  
SAVE TO SUSTAIN

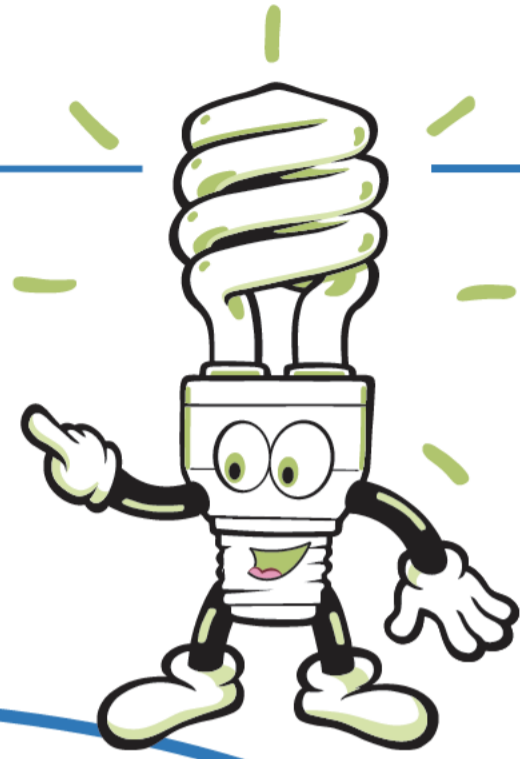




# EWA

هيئة الكهرباء والماء

Electricity & Water Authority

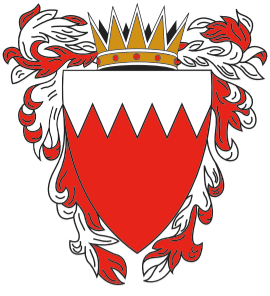


## Switch off Electrical Appliances When not Needed



نقتصد لتدوم  
SAVE TO SUSTAIN

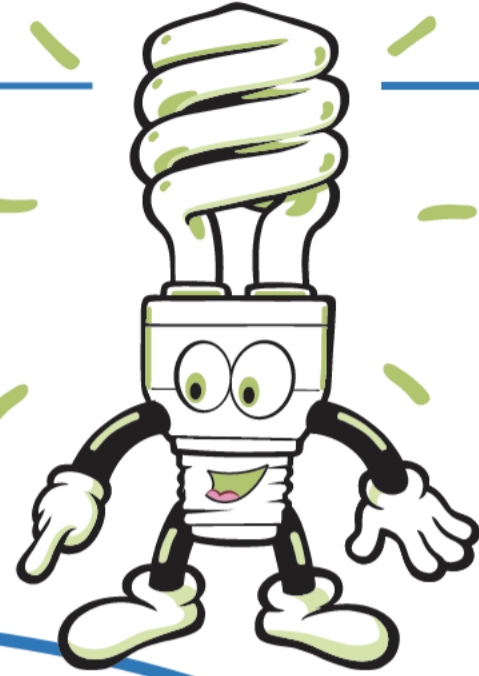




# EWA

هيئة الكهرباء والماء

Electricity & Water Authority



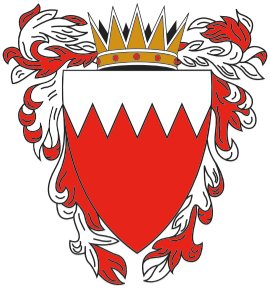
## حين تضع المؤشر على ٢٤° تخفض فاتورة الكهرباء



# 24°C

نقتصد لتدوم  
SAVE TO SUSTAIN

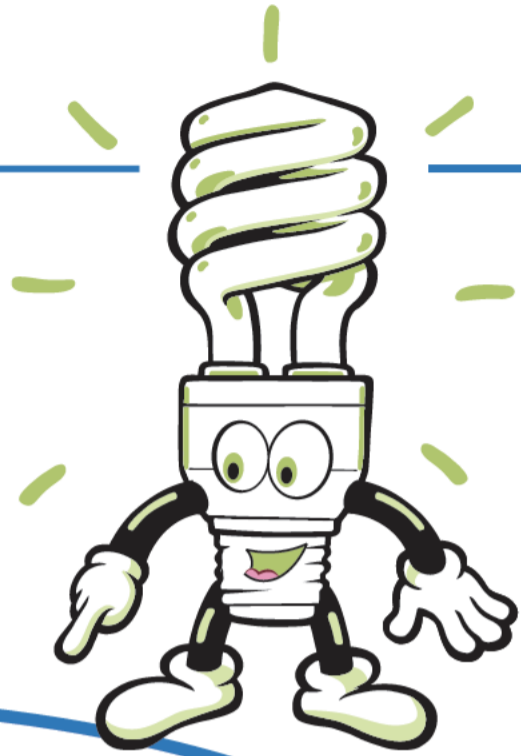




# EWA

هيئة الكهرباء والماء

Electricity & Water Authority



## Set Thermostat at **24°** and Above

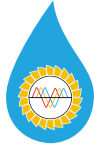
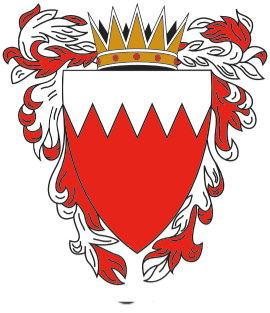


# 24°C

نقتصد لتدوم  
SAVE TO SUSTAIN







# EWA

هيئة الكهرباء والماء

Electricity & Water Authority

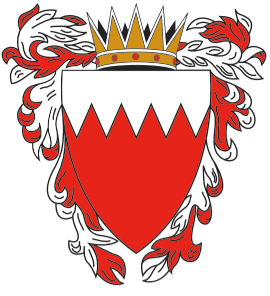


## المصباح الموفر للطاقة يوفر ٨٠٪ من استهلاك المصابيح



نقتصد لتدوم  
SAVE TO SUSTAIN

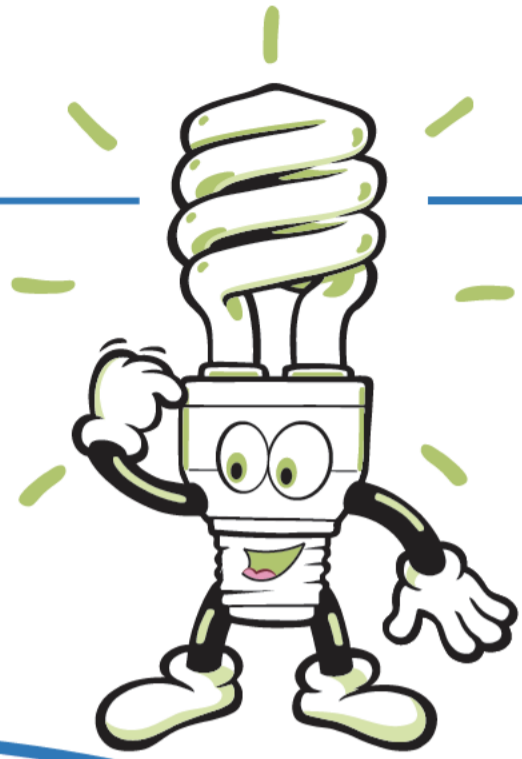




# EWA

هيئة الكهرباء والماء

Electricity & Water Authority



## Save **80%** by Using Energy Saving Lamps



نقتصد لتدوم  
SAVE TO SUSTAIN

